

# SCHWEYER

LA QUALITÉ INOXYDABLE

NOUVELLE  
COULEUR :  
PERLE



PORTES

PROTECTIONS

MANUTENTION

HYGIÈNE

MOBILIER

SÉLECTION  
PREMIUM

[schweyer.fr](http://schweyer.fr)

MATÉRIEL POUR L'INDUSTRIE AGRO-ALIMENTAIRE,  
CHIMIQUE, COSMÉTIQUE ET PHARMACEUTIQUE



## CHARIOTS

**A****A • Chariot 5 étages inox**

• Réf. 30.13.301 Dim. 900 x 560 x 1650 mm

**B****SUR  
MESURE****B • Chariot fumage 6 étages inox**

• Réf. 30.21.302 - Dim. 1000 x 1020 x 1980 mm

**C****C • Chariot de transport inox**

Dim. de la surface de chargement : 850 x 450 mm

• À ridelles : - Réf. 30.55.202

• À plateau PE : - Réf. 30.55.212

• À plateau Inox : - Réf. 30.55.605

Dim. de la surface de chargement : 1000 x 700 mm

• À ridelles : - Réf. 30.55.312

• À plateau PE : - Réf. 30.55.302

• À plateau Inox : - Réf. 30.55.615

**D****D • Roule-bacs inox**• Réf. 30.75.K06 Dim. 620 x 420 x 175 mm  
D'autres modèles sur simple demande**F****F • Charlottes pour bacs «Europe»**

• Réf. 30.63.311N

**Cuve de stockage inox • H**Modèle 450 litres • Réf. 30.71.S01  
Dim. 1156 x 756 x 640/800 mmModèle 825 litres • Réf. 30.71.S11  
Dim. 1255 x 1030 x 720/880 mm

## CUVES

**E****E • Bac «Europe» standard  
200, 300 litres**

• Réf. 30.63.K20 - Dim. 710 x 676 x 700 mm - Modèle 200 litres

• Réf. 30.63.K30 - Dim. 710 x 676 x 950 mm - Modèle 300 litres

**G****G • Pétrin inox**Version 150 litres • Réf. 30.65.S01 - Dim. H. tout 1240 x 655 x 825 mm  
Dim. de la cuve : 1100 mmVersion 200 litres • Réf. 30.65.S02 - Dim. H. tout 1610 x 655 x 825 mm  
Dim. de la cuve : 1480 mmVersion 300 litres • Réf. 30.65.S04 - Dim. H. tout 1965 x 655 x 825 mm  
Dim. de la cuve : 1835 mm**H****I****I • Cuve de transport inox**

Modèle 280 litres • Réf. 30.69.S03 - Dim. 990 x 690 x 500/670 mm

Modèle 360 litres • Réf. 30.69.S04 - Dim. 1040 x 840 x 490/660 mm



ÉLÉVATEURS

J



K



L



J • Charge 350 Kg K • Charge 500 - 750 - 1200 Kg L • Charge 70 Kg  
Pour tous contenants - Levé de 0 à 6 mètres. Existe en version monte-charge

RENVERSEURS

M



N



O



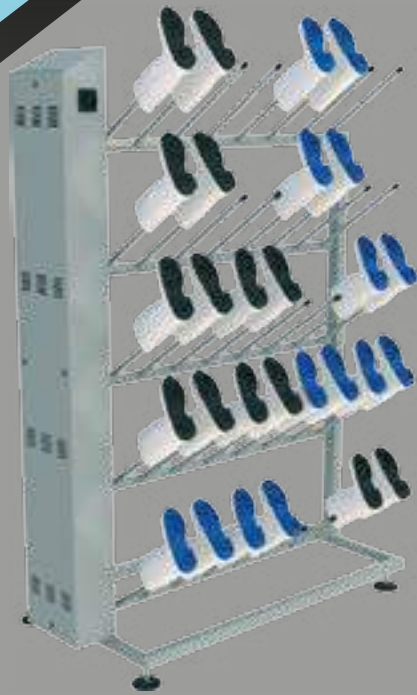
M • Charge 350 Kg N • Charge 500 - 650 Kg O • Charge 900 - 1200 Kg  
Modèles jusqu'à 2000 Kg - Hauteur de déversement jusqu'à 1800 mm - Toute configuration possible.

CONVOYEURS

- P • Chaîne à palettes
- Q • Bande souple
- R • Bande modulaire
- S • Table tournante
- T • Rouleaux

**SUR MESURE**



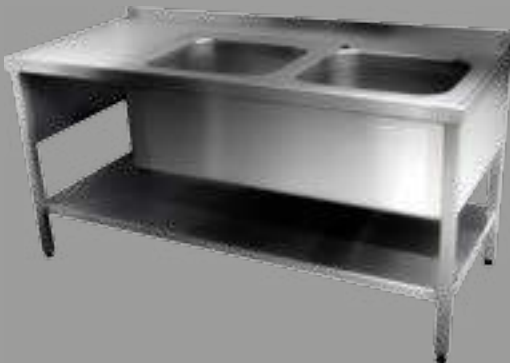
**A****A • Sèche-bottes**

- Réf. 49.20.ELP - Dim. 1302 x 440 x 1837 mm - Modèle 20 paires  
Version murale ou sur pieds
- Réf. 49.40.ELP - Dim. 1302 x 740 x 1837 mm - Modèle 40 paires double face

**Supports pour bottes ou chaussures. Avec soufflerie.**  
Option : Air chaud et/ou ozone.  
Programmeur hebdomadaire. Séchage en 60 minutes env.

**B****Distributeur • B de papiers et/ou charlottes**

- Réf. 52.10.014  
Dim. 400 x 180 x 580 mm

**PLONGES****SUR MESURE****LAVAGE ET DÉSINFECTION DES MAINS****C****C • Lave-mains monobloc**

- Réf. 50.85.070  
Dim. 430 x 375 x 580 mm

**D****D • Lave-mains collectif**

- Réf. 51.02.001 - 2 postes - Dim. 1000 x 383 x 670 mm
- Réf. 51.03.001 - 3 postes - Dim. 1500 x 383 x 670 mm
- Réf. 51.04.001 - 4 postes - Dim. 2000 x 383 x 670 mm

**E****E • Désinfection des mains**

- Réf. 47.10.020  
Modèle mural ou sur pieds.



LAVE-SEMELLES ET BOTTES - SAS HYGIÈNE

F



F • Sas-Hygiène

- Réf. 47.20.E071  
Dim. 1810 x 890 mm - Broses de 700 mm
- Réf. 47.20.E076  
Dim. 2110 x 890 mm - Broses de 1000 mm
- Réf. 47.20.E075  
Dim. 2600 x 890 mm - Broses de 1500 mm

Sas-hygiène comprenant un lave-semelles à passage obligé et désinfection des mains.

Possibilité d'y adjoindre en option un lavage des mains, distributeur d'essuie-mains et une corbeille de déchets. Nous consulter.

Lave-bottes • H

Réf. 45.50.003  
Dim. 835 x 755 x 1070 mm

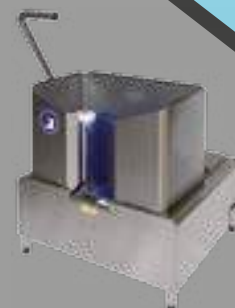
G



G • Lave-semelles sur pieds - Réf. 45.10.001

Dim. 380 x 600 x 1130 mm

H



I



I • Lave-semelles à passage obligé

- Réf. 45.20.070 - Dim. 1700 x 860 mm  
Brosses de 700 mm
- Réf. 45.20.111 - Dim. 2100 x 860 mm  
Brosses de 1100 mm
- Réf. 45.21.116 - Dim. 2500 x 860 mm  
Brosses de 1500 mm

Lave-bottes • J  
à passage obligé

• Réf. 45.60.005  
Dim. 1141 x 1354 x 1305 mm

J



TUNNELS ET CABINES DE LAVAGE

K • Cabine de lavage de bacs «Europe» - L • Tunnel de lavage - M • Module de séchage et/ou soufflage  
Nous consulter pour vos projets

K



L



M



**A****A • Armoire de rangement**

Réf. 12.77.003 - Dim. 950 x 450 x 2160 mm  
 Armoire tout inox AISI 304, en tôle de 1,2 mm.  
 2 portes battantes. Toit en pente. Aération dans le bas de l'armoire. Avec 4 étagères réglables.

**B****Armoire Hygiène • B**

Réf. 12.77.002 - Dim. 950 x 450 x 2160 mm  
 Armoire tout inox AISI 304, en tôle de 1,2 mm.  
 2 portes battantes, verrouillables. Toit en pente.  
 Aération dans le bas de l'armoire.  
 1 côté avec 3 étagères pour le rangement de produits divers,  
 1 côté pour balais et raclettes.

**C****C • Pupitre sur pieds**

Réf. 23.05.301 - Dim. 600 x 500 x 1230 mm  
 Très belle finition en Inox AISI 304.  
 Plusieurs modèles : avec écritoire rabattable et casier de rangement, ou simple plateau.

**D****Marche pieds • D**

- Réf. 24.10.0MP - Dim. 500 x 400 x 250 mm haut (uniquement plate-forme)
- Réf. 24.10.1MP - Dim. 500 x 560 x 400 mm haut (plate-forme + 1 marche de 200 mm)
- Réf. 24.10.2MP - Dim. 500 x 700 x 600 mm haut (plate-forme + 2 marches de 200 mm)

4 pieds avec vérins de réglage antidérapant  
 Exécution sur mesure sur simple demande.

**E****E • Table de travail tout Inox**

Tout inox AISI 304, châssis en tube 40 x 40 x 1,5 mm.  
 Dessus en tôle inox. Modèle avec pieds réglables ou sur roues. Avec clayettes ou étagère basse. Avec ou sans tiroir.  
 Modèle standard : dessus inox et entretoises en « H »  
 • Réf. 20.12.157P - Dim. 1500 x 700 x 850 mm  
 • Réf. 20.12.197P - Dim. 1900 x 700 x 850 mm  
 Exécution sur mesure sur simple demande.

**F****Table de découpe • F**

Châssis en tube inox AISI 304, 40 x 40 x 1,5 mm.  
 Dessus en SCH500, blanc, bordeaux ou rouge, réversible.  
 Exécution sur mesure sur simple demande.  
 Modèle standard : dessus SCH500 en 20 mm et châssis avec entretoises.  
 • Réf. 20.19.157P - Dim. 1500 x 700 x 850 mm  
 • Réf. 20.19.208P - Dim. 2000 x 800 x 850 mm

**G****G • Table armoire Inox**

Sur mesure. Construction soignée tout inox AISI 304.  
 Tôle de 1,2 mm. Nos meubles sont réalisés sur mesure, à la demande avec tiroirs, portes battantes ou portes coulissantes.

**H****Armoire informatique • H**

Réf. 29.01.001  
 Dim. hors tout : 650 x 620 x 1760/1960 mm  
 Construction tout acier inox AISI 304. Caisson fermé, étanche. Avec espace de rangement bas équipé d'une porte battante, verrouillable. Intérieur avec 1 étagère réglable en hauteur. 1 compartiment tiroir, verrouillable, pour déposer d'un clavier. En partie supérieure, caisson avec porte battante, verrouillable.

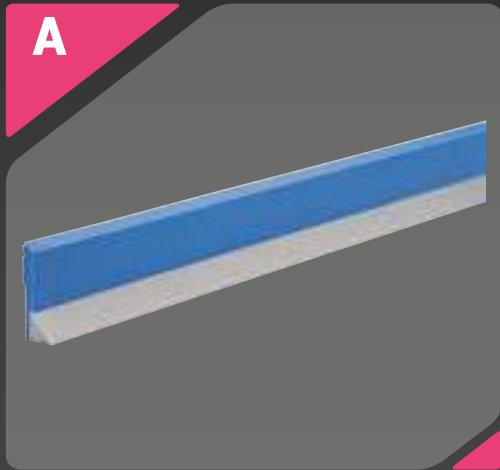
”  
Idéales pour projets “  
de rénovation !

# PROTECTIONS



## PLINTHES EN SCH500

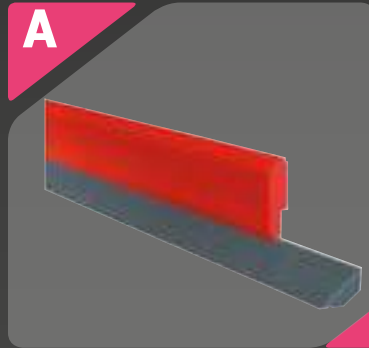
A



### A • Plinthes en SCH 500

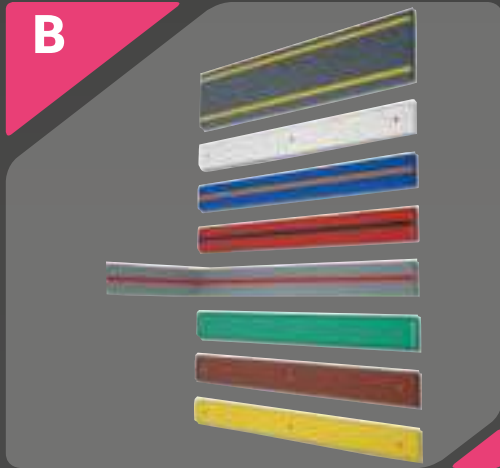
Idéal pour locaux intérieurs, bureaux, réserves, etc. Conçues pour la protection des bas panneaux isothermes et de murs... A l'épreuve des chocs, de l'eau, de la corrosion et du temps. Toutes hauteurs possibles 15 coloris au choix.

A



## PROTECTIONS MURALES EN SCH500

B



### B • Protections en SCH 500

Conçues pour la protection des panneaux, portes... A l'épreuve des chocs, de l'eau, de la corrosion et du temps. Toutes hauteurs possibles. Epaisseurs disponibles : 10, 15, 20, 25, 30

15 coloris au choix.

### C • Protections d'angles en SCH 500

C

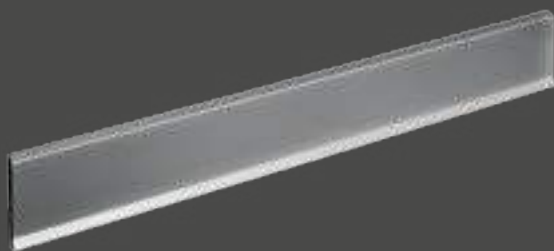


15 couleurs au choix

Couleurs non contractuelles, échantillons sur demande.



## BANQUETTES INOX



Les banquettes BETINOC, brevetés internationalement, sont fabriquées à partir du béton armé BENOR. Elles sont reconnues pour leur extrême résistance et leur qualité supérieure.

Ces caractéristiques permettent à BETINOC d'être actif sur divers segments : l'industrie alimentaire, le secteur hospitalier, les laboratoires et les industries pharmaceutiques.

De 20 à 150 mm d'épaisseur et de 100 à 500 mm de hauteur.





## PORTES VA-ET-VIENT EN SCH500

A

**Porte va et vient en SCH 500**

Idéale pour la séparation des locaux intérieurs. Vantail en SCH500, épaisseur 15 mm et renforts en épaisseur 40 mm.

**Rep. A** - Les portes peuvent être équipées de charnières inox non blocantes, à ouverture jusqu'à 180° (idéal dans les couloirs). Modèle très résistant, éprouvé dans toutes les industries et collectivités.

**Rep. B** - Ces portes peuvent aussi être équipées de charnières «PESCH©», avec ou sans blocage, encastrées, discrètes et d'un encombrement minimal : 45 mm. Modèle déposé.

Toutes nos portes peuvent être équipées de protections basses en SCH500 ou avec BUMPERS bas et/ou hauts (protection hublot). Exécution sur mesure.

15 coloris au choix. (voir page : Protections)

B



## PORTES COULISSANTES EN SCH500

C

**Rep. C - Porte coulissante en SCH 500**

Idéale pour vos locaux intérieurs.

Exécution du vantail en SCH500 de 15 mm d'épaisseur, avec surépaisseur périphérique de 30 mm.

Avec rail inox et guides au sol.

Avec oculuc.

Accessoires : cache rail.

Exécution sur mesure.

15 coloris au choix. (voir page : Protections)



## BLOC-PORTES EN SCH500 ET INOX

D

**Rep. D - Bloc-Porte en SCH 500**

Idéal pour locaux intérieurs, bureaux, réserves, etc, où il est nécessaire de fermer à clé.

Exécution du vantail en polyéthylène de 15 mm d'épaisseur, avec surépaisseur en polyéthylène de 30 mm, uniquement en coloris GRIS, en partie avant, arrière ainsi qu'en partie haute du vantail.

Accessoires : poignée et rosaces inox, verrouillage type WC, oculuc, ferme-porte.

15 coloris au choix. (voir page : Protections)

**Porte Inox - Rep. E**

Construction tout Inox. Exécution sur mesure

E



SCHWEYER

LA QUALITÉ INOXYDABLE