

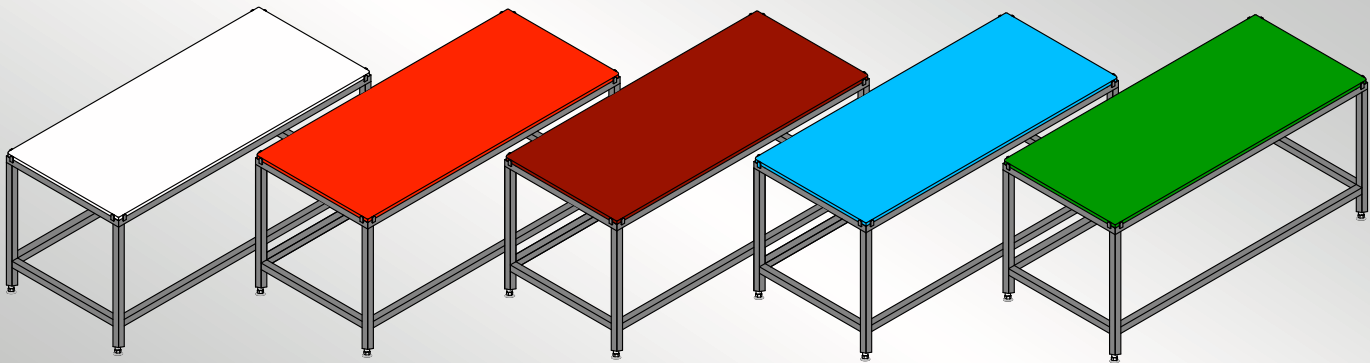
des équipements à vos mesures...

schweyer.fr

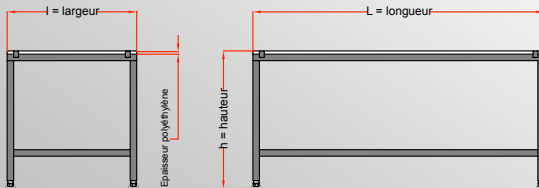
Tables de découpe

TABLES DE DÉCOUPE INOX / SCH500

- Châssis soudé tout INOX AISI 304L
- Dessus en polyéthylène SCH500 qualité alimentaire, conçu pour la découpe en épaisseur 20, 25, 30 ou 40 mm.
- Pieds réglables en hauteur.

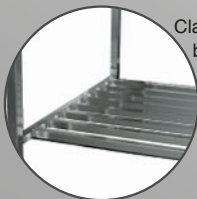


Dessus Polyéthylène SCH500 : blanc / rouge / brun / bleu / vert



L x l x h mm	Référence
1500 x 700 x 850	20.19.157
2000 x 800 x 850	20.19.208
2000 x 1000 x 850	20.19.201

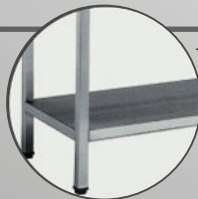
ACCESSOIRES DE TABLES



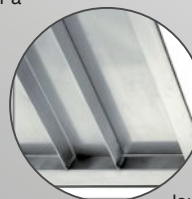
Clayettes Inox:
barres en
longueur ou
en largeur.



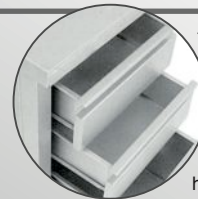
Logement pour
caisses ou bacs



Tablette basse
inox 150 mm
libre du sol
ou hauteur à
préciser



Renfort
par
omega
pour charge
lourde



Tiroirs simples,
en caisson
(superposés)
ou alignés
en longueur.
Différentes
hauteurs
possibles

Mais également roues,
dossieret, jambes de force,
ouverture pour déchets, etc.