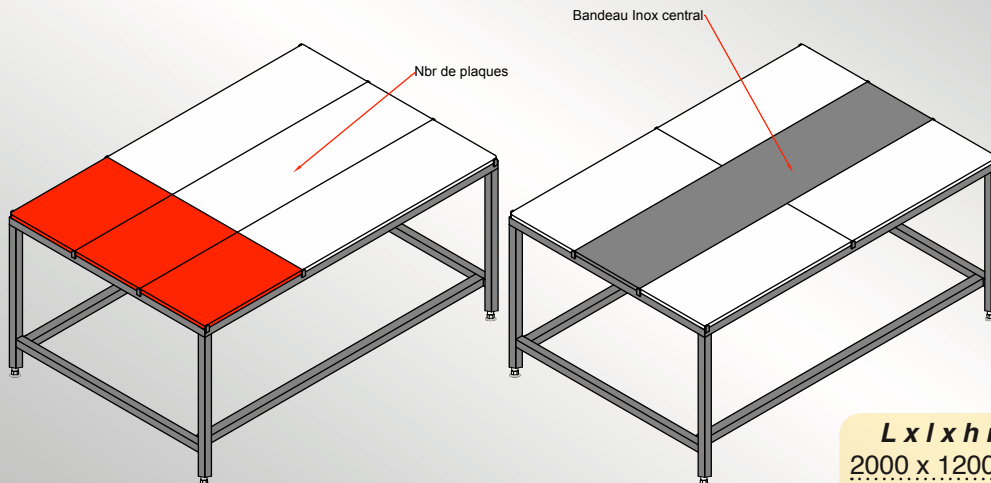


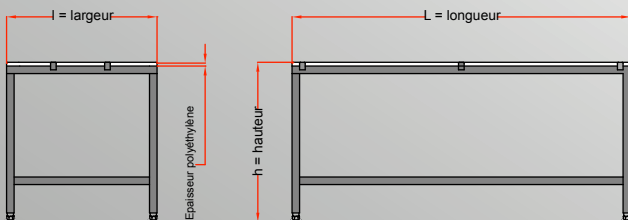


## TABLES DE MILIEU INOX / SCH500

- Châssis soudé tout inox AISI 304L.
- Dessus en polyéthylène SCH500 qualité alimentaire.
- Pour la découpe intensive. Les plaques de découpe sont faciles à enlever pour les laver, les raboter ou les remplacer, tout en gardant la partie centrale.
- A partir de 30 ou 40 mm d'épaisseur.
- Bande centrale en polyéthylène ou inox en option
- Pieds réglables en hauteur.



Dessus Polyéthylène SCH500 et / ou bandeau inox central

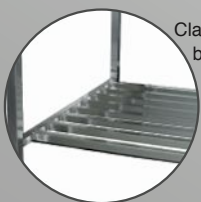


<i>L x l x h mm</i>	<i>Référence</i>
2000 x 1200 x 850	20.09.202
2500 x 1200 x 850	20.09.252
3000 x 1200 x 850	20.09.302

### PLAQUES CORRESPONDANTES

<i>Dimensions mm</i>	<i>Qté</i>
2000 x 400 x 30/40	3
1250 x 400 x 30/40	6
1500 x 400 x 30/40	6

### ACCESSOIRES DE TABLES



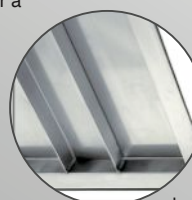
Clayettes Inox: barres en longueur ou en largeur.



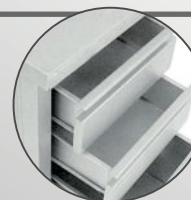
Logement pour caisses ou bacs



Tablette basse inox 150 mm libre du sol ou hauteur à préciser



Renfort par omega pour charge lourde



Tiroirs simples, en caisson (superposés) ou alignés en longueur. Différentes hauteurs possibles

Mais également roues, dossier, jambes de force, ouverture pour déchets, etc.